


Processo n.º 57600016/21
 Data 14/12/14 Fls. 125
 Nome: R



GOVERNO DO ESTADO DE MATO GROSSO DO SUL
Pavimentação Asfáltica, Drenagem de Águas Pluviais
Sinalização Viária, Calçamento, Acessibilidade e Patamarização

PROJETO
 LOCAL
 Bairro Interlagos II (2ª Etapa) - Navirai - MS

PROPRIETÁRIO *deprets*

GOVERNO DO ESTADO DE MATO GROSSO DO SUL
 Ildefonso Azevedo
 Agência de Habitação Popular de MS
 AGEHAB - MS

AUTOR DO PROJETO

Eng.ª Civil Maristela Toko de Barros
 CREA-MS 2258-D

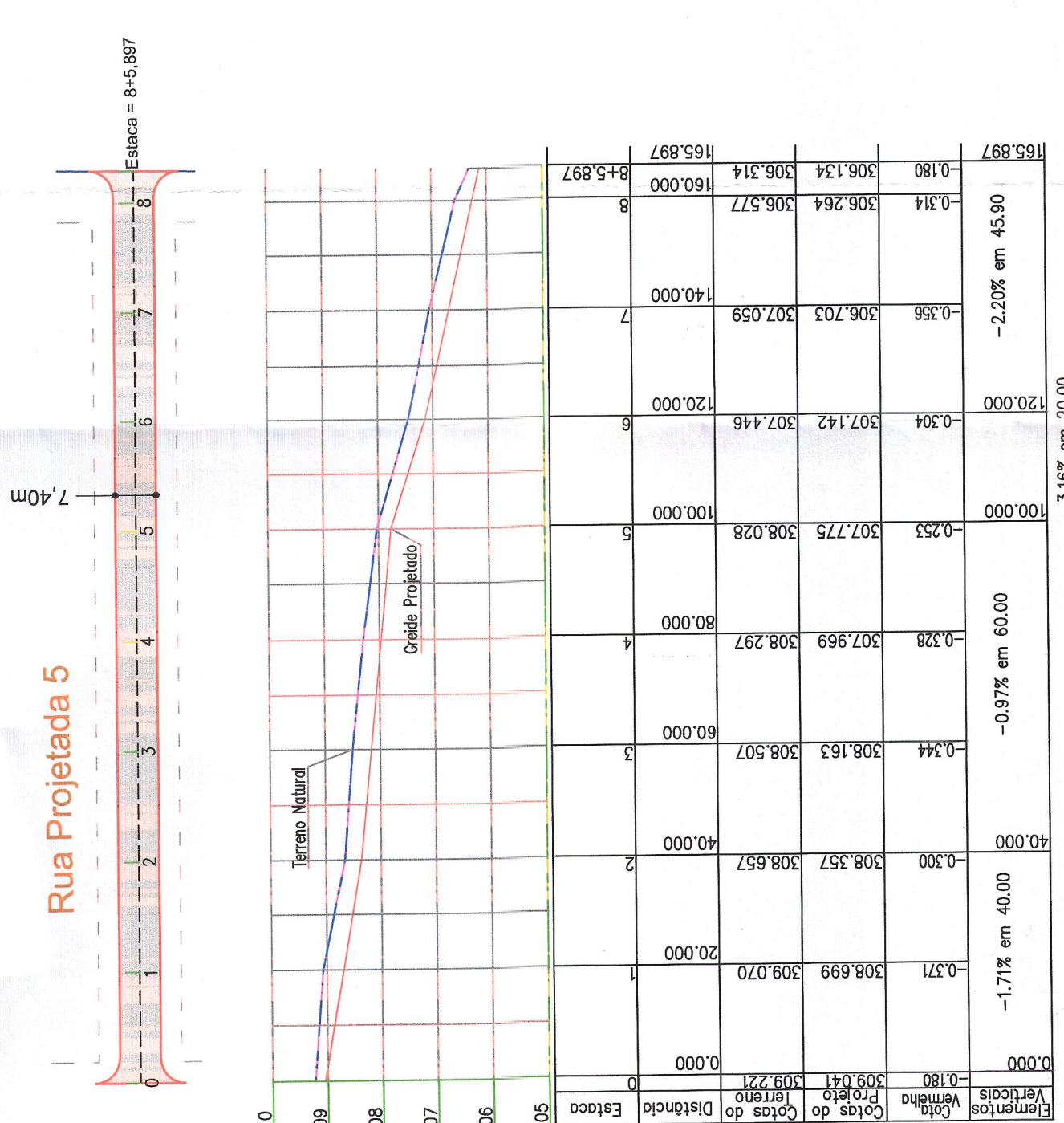
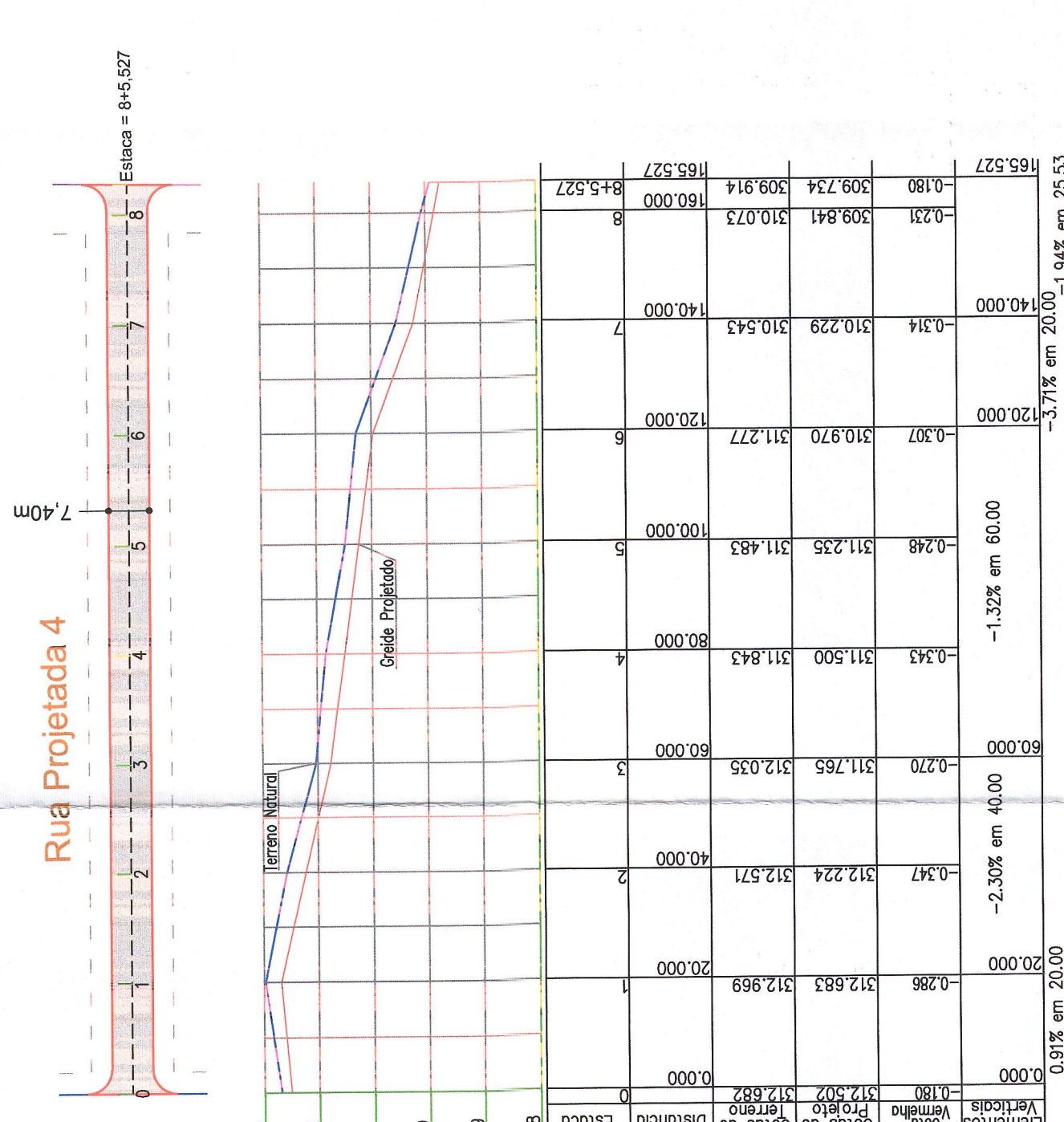
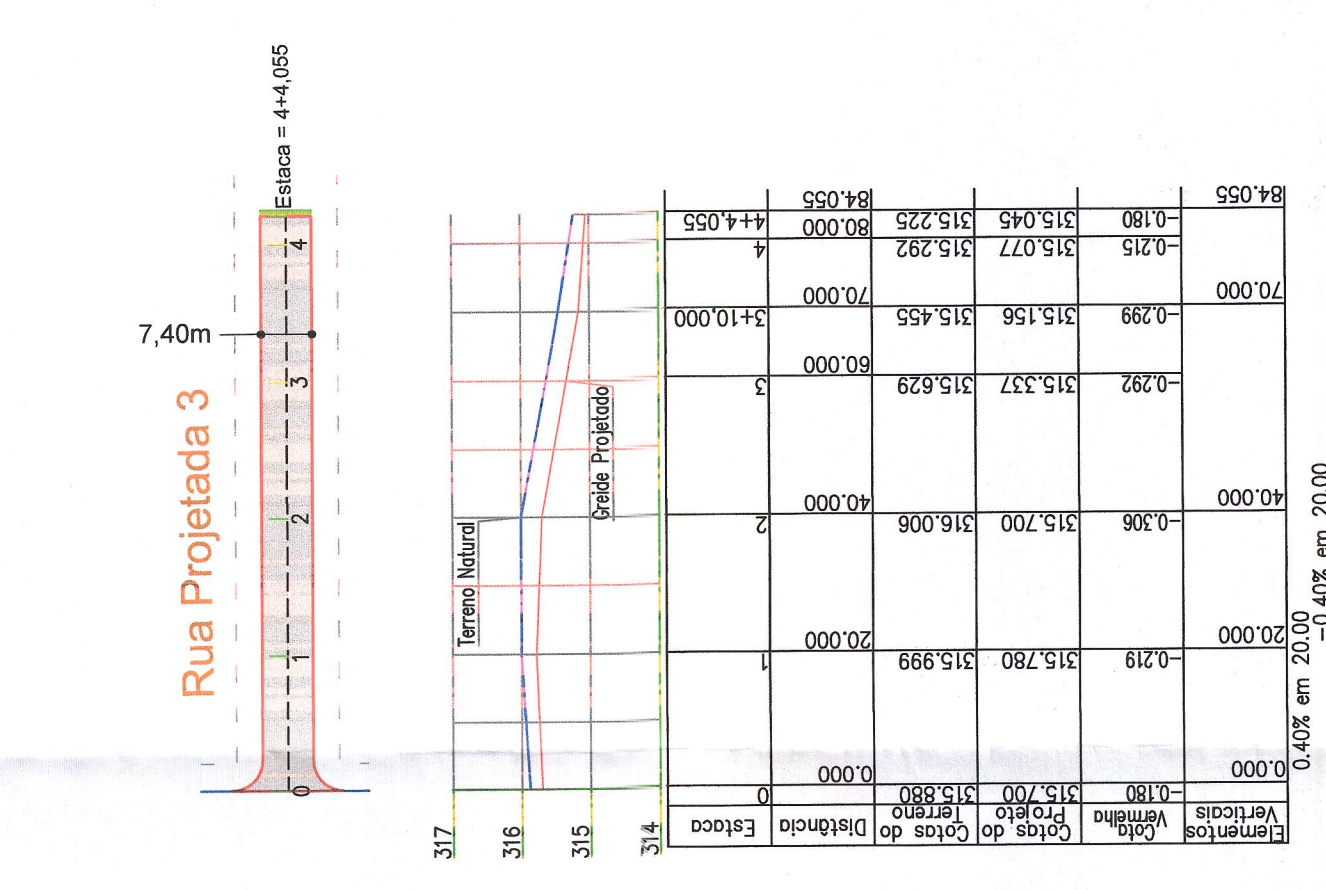
RESPONSÁVEL TÉCNICO DE EXECUÇÃO DA OBRA

TÍTULO

Pavimentação Asfáltica
Perfis

FOLHA

04-12



ESCALA: 1/1250